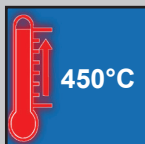


Heizhaube | Heizmantel | Rundkolben

für Rundkolben, integrierte Steuerung, bis zu 450°C



1.000 ml Rundkolbenheizmantel

WHM für Rundkolben, 100°C -450°C integrierte Steuerung

Geeignet für:

- Rundkolben 50 - 20.000 ml

Technische Merkmale:

- volle Auswahl an Gefäßen, Kapazitäten, Gehäusen und Steuerungen
- Nickel-Chrom Heizelement
- Spulenausführung: säureresistent und mit langer Lebensdauer
- jede Art von Rundkolben verwendbar- DURAN®/Kimax/Pyrex/Iwaki
- CE-Zertifikat und Rückverfolgbarkeit durch Seriennummer

Steuerung:

- integrierte **Temperatursteuerung**

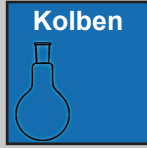
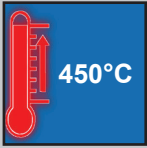
Anwendung (Gefäßmarke)	Kolben- kapazität (ml)	Kolben Ø (mm)	Watt (W)	Tiefe innen (mm)	Mantel- außenseite Ø x H mm	Stützstange Ø x H mm	Bestellnummer	
							mit 230V	mit 120V
allgemein	50	49 - 52	80	40	Ø 145 x 140	Ø 13 x 440	DH.WHM12010	DH.WHM12020
allgemein	100	63 - 66	80	40	Ø 145 x 140	Ø 13 x 440	DH.WHM12011	DH.WHM12021
allgemein	250	83 - 86	140	50	Ø 145 x 140	Ø 13 x 440	DH.WHM12012	DH.WHM12022
allgemein	500	102 - 105	240	65	Ø 190 x 165	Ø 13 x 440	DH.WHM12013	DH.WHM12023
allgemein	1.000	130 - 133	350	75	Ø 190 x 165	Ø 13 x 440	DH.WHM12014	DH.WHM12024
für DU./Iw.	2.000	165 - 169	450	100	Ø 270 x 200	Ø 13 x 660	DH.WHM12015	DH.WHM12025
für Ki./Py.	2.000	161 - 164	450	100	Ø 270 x 200	Ø 13 x 660	DH.WHM120151	DH.WHM120251
für DU./Ki.	3.000	184 - 187	550	105	Ø 270 x 200	Ø 13 x 660	DH.WHM12016	DH.WHM12026
allgemein	5.000	221 - 224	800	131	Ø 325 x 226	Ø 13 x 800	DH.WHM12017	DH.WHM12027
für DU./Ki.	6.000	234 - 237	800	131	Ø 325 x 226	Ø 13 x 800	DH.WHM12018	DH.WHM12028
für DU.	10.000*	278 - 282	1400	150	Ø 390 x 240	Ø 13 x 800	DH.WHM12019	DH.WHM12029
für DU.	20.000*	344 - 348	2000	200	Ø 470 x 260	Ø 13 x 800	DH.WHM12070	DH.WHM12071

*-Markierungen: 10.000ml- & 20.000ml- Mantel besitzen ein Stahlgehäuse - magnetrühren ist nicht möglich!

Hinweise: DU. = DURAN®, Ki. = Kimax, Iw. = Iwaki, Py. = Pyrex

Heizhaube | Heizmantel | Rundkolben

für Rundkolben, integrierter Magnetrührer und Steuerung, bis zu 450°C



1.000 ml Rundkolbenheizmantel

WHM für Rundkolben, 100°C -450°C mit integrierter Rührfunktion integrierte Steuerung

Geeignet für:

- Rundkolben 50 - 6.000 ml

Technische Merkmale:

- volle Auswahl an Gefäßen, Kapazitäten, Gehäusen und Steuerungen
- Nickel-Chrom Heizelement
- Spulenausführung: säureresistent und mit langer Lebensdauer
- integrierte Temperatursteuerung
- jede Art von Rundkolben verwendbar - DURAN®/Kimax/Pyrex/Iwaki
- CE-Zertifikat und Rückverfolgbarkeit durch Seriennummer

Steuerung:

- eingebaute **Rühr- und Temperatursteuerung**



inklusive 2x Rührstäbchen

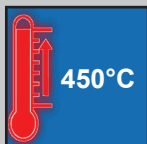
Anwendung (Gefäßmarke)	Kolben- kapazität (ml)	Kolben Ø (mm)	Watt (W)	Tiefe innen (mm)	Mantel- außenseite Ø x H mm	Stützstange Ø x H mm	Bestellnummer	
							mit 230V	mit 120V
allgemein	50	49 - 52	80	40	Ø 145 x 140	Ø 13 x 440	DH.WHM12030	DH.WHM12040
allgemein	100	63 - 66	80	40	Ø 145 x 140	Ø 13 x 440	DH.WHM12031	DH.WHM12041
allgemein	250	83 - 86	140	50	Ø 145 x 140	Ø 13 x 440	DH.WHM12032	DH.WHM12042
allgemein	500	102 - 105	240	65	Ø 190 x 165	Ø 13 x 440	DH.WHM12033	DH.WHM12043
allgemein	1.000	130 - 133	350	75	Ø 190 x 190	Ø 13 x 440	DH.WHM12034	DH.WHM12044
für DU./Iw.	2.000	165 - 169	450	100	Ø 270 x 200	Ø 13 x 660	DH.WHM12035	DH.WHM12045
für Ki./Py.	2.000	161 - 164	450	100	Ø 270 x 200	Ø 13 x 660	DH.WHM120351	DH.WHM120451
für DU./Ki.	3.000	184 - 187	550	105	Ø 270 x 200	Ø 13 x 660	DH.WHM12036	DH.WHM12046
allgemein	5.000	221 - 224	800	131	Ø 325 x 226	Ø 13 x 800	DH.WHM12037	DH.WHM12047
für DU./Ki.	6.000	234 - 237	800	131	Ø 325 x 226	Ø 13 x 800	DH.WHM12038	DH.WHM12048

Hinweise: DU. = DURAN®, Ki. = Kimax, Iw. = Iwaki, Py. = Pyrex

Zubehör: Magnetrührstäbchen finden Sie auf Seite 28

Heizhaube | Heizmantel | Rundkolben

für Rundkolben, externe Steuerung verfügbar, bis zu 450°C



WHM für Rundkolben, 450°C externe Steuerung

Geeignet für:

- Rundkolben 50 - 6.000 ml
- Nutzung mit Magnetrührern

Technische Merkmale:

- volle Auswahl an Gefäßen, Kapazitäten, Gehäusen und Steuerungen
- hochwertig verarbeitetes Aluminiumgehäuse bietet einen robusten Unterbau, einfache Handhabung
- Nickel-Chrom Heizelement
- Spulenausführung: säureresistent und mit langer Lebensdauer
- Thermo-Sensor im Heizmantel integriert
- CE-Zertifikat und Rückverfolgbarkeit durch Seriennummer

Steuerung:

- optionale Temperatursteuergeräte erhältlich (analog: WHM-C10A, digital: WHM-C10D)



1.000 ml Rundkolbenheizmantel



WHM-C10D
digitale Steuerung



WHM-C10A
analoge Steuerung

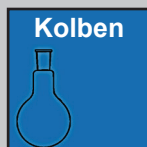
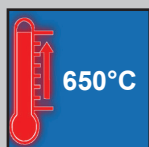
Anwendung (Gefäßmarke)	Kolben- kapazität (ml)	Kolben Ø (mm)	Watt (W)	Tiefe innen (mm)	Mantel- außenseite Ø x H mm	Stützstange Ø x H mm	Bestellnummer	
							mit 230V	mit 120V
allgemein	50	49 - 52	80	48	Ø 145 x 75	Ø 13 x 440	DH.WHM12050	DH.WHM12060
allgemein	100	63 - 66	80	50	Ø 145 x 75	Ø 13 x 440	DH.WHM12051	DH.WHM12061
allgemein	250	83 - 86	140	50	Ø 145 x 75	Ø 13 x 440	DH.WHM12052	DH.WHM12062
allgemein	500	102 - 105	240	85	Ø 190 x 110	Ø 13 x 440	DH.WHM12053	DH.WHM12063
allgemein	1.000	130 - 133	350	85	Ø 190 x 110	Ø 13 x 440	DH.WHM12054	DH.WHM12064
für DU./Iw.	2.000	165 - 169	450	110	Ø 270 x 135	Ø 13 x 660	DH.WHM12055	DH.WHM12065
für Ki./Py.	2.000	161 - 164	450	110	Ø 270 x 135	Ø 13 x 660	DH.WHM120551	DH.WHM120651
für DU./Ki.	3.000	184 - 187	550	110	Ø 270 x 135	Ø 13 x 660	DH.WHM12056	DH.WHM12066
allgemein	5.000	221 - 224	800	140	Ø 325 x 165	Ø 13 x 800	DH.WHM12057	DH.WHM12067
für DU./Ki.	6.000	234 - 237	800	140	Ø 325 x 165	Ø 13 x 800	DH.WHM12058	DH.WHM12068

Hinweise: DU. = DURAN®, Ki. = Kimax, Iw. = Iwaki, Py. = Pyrex

Zubehör: externe Steuergeräte und Temperaturfühler finden Sie auf Seite 46

Heizhaube | Heizmantel | Rundkolben

für Rundkolben, externe Steuerung verfügbar, bis zu 650°C



WHM für Kolben, 650°C

externe Steuerung
hohe Maximaltemperatur

Geeignet für:

- Rundkolben 100 - 10.000 ml
- Nutzung mit Magnetrührern

Technische Merkmale:

- volle Auswahl an Gefäßen, Kapazitäten, Gehäusen und Steuerungen
- hochwertig verarbeitetes Aluminiumgehäuse bietet einen robusten Unterbau, einfache Handhabung
- Nickel-Chrom Heizelement
- Spulenausführung: säureresistent und mit langer Lebensdauer
- Thermo-Sensor im Heizmantel integriert
- CE-Zertifikat und Rückverfolgbarkeit durch Seriennummer

Steuerung:

- optionale Temperatursteuergeräte erhältlich (analog: WHM-C10A, digital: WHM-C10D)



1.000 ml Rundkolbenheizmantel



WHM-C10D
digitale Steuerung



WHM-C10A
analoge Steuerung

Anwendung (Gefäßmarke)	Kolben- kapazität (ml)	Kolben Ø (mm)	Watt (W)	Tiefe innen (mm)	Mantel- außenseite Ø x H mm	Stützstange Ø x H mm	Bestellnummer	
							mit 230V	mit 120V
allgemein	100	63 - 66	120	50	Ø 145 x 75	Ø 13 x 440	DH.WHM12091	DH.WHM12101
allgemein	250	86 - 86	200	50	Ø 145 x 75	Ø 13 x 440	DH.WHM12092	DH.WHM12102
allgemein	500	102 - 105	350	60	Ø 190 x 85	Ø 13 x 440	DH.WHM12093	DH.WHM12103
allgemein	1.000	130 - 133	450	85	Ø 190 x 110	Ø 13 x 440	DH.WHM12094	DH.WHM12104
für DU./lw.	2.000	165 - 169	600	110	Ø 270 x 135	Ø 13 x 660	DH.WHM12095	DH.WHM12105
für Ki./Py.	2.000	161 - 164	600	110	Ø 270 x 135	Ø 13 x 660	DH.WHM120951	DH.WHM121051
für DU./Ki.	3.000	184 - 187	700	110	Ø 270 x 135	Ø 13 x 660	DH.WHM12096	DH.WHM12106
allgemein	5.000	221 - 224	1200	140	Ø 325 x 165	Ø 13 x 800	DH.WHM12097	DH.WHM12107
für DU./Ki.	6.000	234 - 237	1200	140	Ø 325 x 165	Ø 13 x 800	DH.WHM12098	DH.WHM12108
für DU.	10.000♦	278 - 282	1800*	160	Ø 390 x 240	Ø 13 x 800	DH.WHM12099	DH.WHM12109*

* DH.WHM12109 wird 1 Phase 120V Stromkabel angeboten

♦ 10.000 ml Mantel besitzt ein Stahlgehäuse - magnetrühren ist nicht möglich!

ACHTUNG: Temperaturlimits von Borosilikatglas beachten (Eventuell Quarzglas einsetzen)!

Hinweise: DU. = DURAN®, Ki. = Kimax, lw. = Iwaki, Py. = Pyrex

Zubehör: externe Steuergeräte und Temperaturfühler finden Sie auf Seite 46

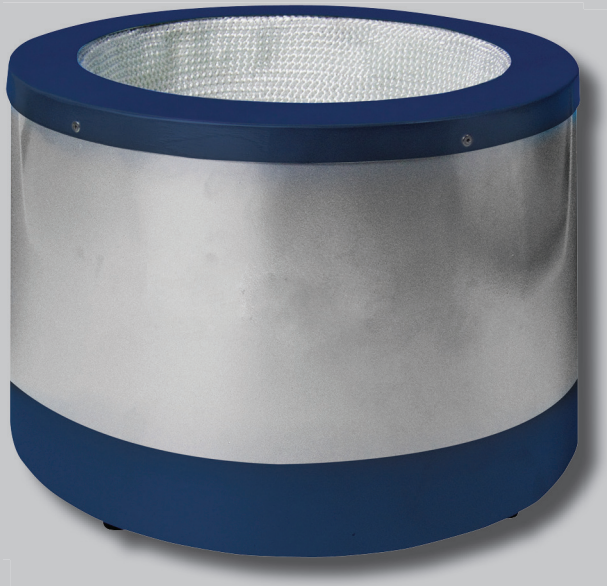
Heizhaube | Heizmantel | Rundkolben

für große Rundkolben bis 20l, externe Steuerung verfügbar, bis zu 450°C



WHM für große Kolben, 450°C

externe Steuerung
für 10 & 20 l Kolben



10l Rundkolbenheizmantel

Geeignet für:

- große Rundkolben

Technische Merkmale:

- Stahlgehäuse, magnetrühren ist nicht möglich
- volle Auswahl an Gefäßen, Kapazitäten, Gehäusen und Steuerungen
- Einsatz mit Magnetrührern nicht möglich
- Nickel-Chrom Heizelement
- Spulenausführung: säureresistent und mit langer Lebensdauer
- Thermo-Sensor im Heizmantel integriert
- CE-Zertifikat und Rückverfolgbarkeit durch Seriennummer

Steuerung:

- optionale Temperatursteuergeräte erhältlich (analog: WHM-C10A, digital: WHM-C10D)



WHM-C10D
digitale Steuerung



WHM-C10A
analoge Steuerung

Anwendung (Gefäßmarke)	Kolben- kapazität (l)	Kolben Ø (mm)	Watt (W)	Tiefe innen (mm)	Mantel- außenseite Ø x H mm	Stützstange Ø x H mm	Bestellnummer	
							mit 230V	mit 120V
für DU.	10	278 - 282	1400	160	Ø 390 x 240	Ø 13 x 800	DH.WHM12073	DH.WHM12083
für DU.	20	344 - 348	2000	200	Ø 470 x 260	Ø 13 x 800	DH.WHM12074	DH.WHM12084*

* DH.WHM12084 wird mit 1 Phasen 120V Stromkabel angeboten

Hinweise: DU. = DURAN®, Ki. = Kimax, Iw. = Iwaki, Py. = Pyrex

Zubehör: externe Steuergeräte und Temperaturfühler finden Sie auf Seite 46